

## 産学官連携による

# 「北陸地方におけるコンクリートへのフライアッシュの有効利用促進検討委員会」事業報告

— 構造物の長寿命化と環境負荷低減を目指して —

### 日時

平成24年4月20日(金)

### 会場

13:00~17:00

金沢電気ビル2階大ホール

### プログラム

【司会】金沢大学 理工研究域環境デザイン学系 教授 鳥居 和之

#### 1. 委員会活動の概要 (13:00~13:10)

北陸電力株式会社 土木部 橋本 徹

#### 2. フライアッシュの高品質化と品質保証 (13:10~13:40)

北陸電力株式会社 火力部 江田 明孝

#### 3. フライアッシュコンクリートの性状 (13:40~14:10)

石川県生コンクリート工業組合 技術部長 田丸 昭彦

富山県生コンクリート工業組合 技術委員会委員長 白田 繁

北陸電力株式会社 土木部 久保 哲司

#### 4. フライアッシュコンクリートの耐久性 (14:10~14:40)

金沢工業大学 環境・建築学部環境土木工学科 教授 宮里 心一

————— 質疑および休憩(14:40~15:10) —————

#### 5. 試験施工報告 (15:10~15:50)

石川県 土木部監理課 技術管理室 細沼 宏之

富山県 土木部 建設技術企画課 山田 晃

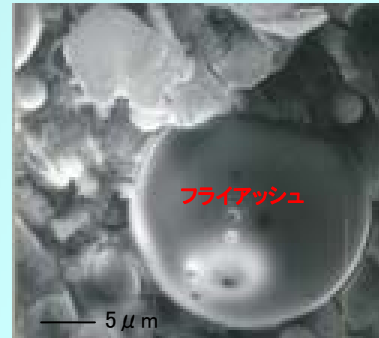
#### 6. 試験施工における温度解析 (15:50~16:10)

富山県立大学 工学部環境工学科 准教授 伊藤 始

#### 7. 配合・製造および施工マニュアル (16:10~16:40)

北陸電力株式会社 土木部 参納 千夏男

————— 質疑(16:40~17:00) —————



フライアッシュの電子顕微鏡写真

ポゾラン反応による生成物



(材齢1年)



北陸電力株式会社七尾大田火力発電所(フライアッシュ貯蔵サイロ)

### 主催

金沢大学理工研究域

サステナブルエネルギー研究センター (RSET)

## 参加申し込み方法

参加費無料（どなたでも参加できます）  
募集人員 150名（人数に達し次第、締め切ります）

下記に E-mail またはファックスにて申し込みください。

金沢大学環境デザイン学系 山戸博晃 宛  
Tel & Fax 076-264-6365  
E-mail: yamato@t.kanazawa-u.ac.jp

または、  
北陸道路研究会事務局 鳥居久美子 宛  
Tel & Fax 076-234-4620  
E-mail: k-torii@se.kanazawa-u.ac.jp

## 参加希望者の申し込み表

（できるだけ所属組織や学協会にて取りまとめて、上記まで申し込みください）

	お名前	ご所属（住所）	電話	E-mail
1.				
2.				
3.				
4.				
5.				



※金沢電気ビルの駐車場は、ご利用できませんので、公共交通機関等でのご来場に、ご協力お願いいたします。

**共 催**

北陸電力株式会社、北陸道路研究会

**後 援**

北陸3県コンクリート診断士会