

「北陸地方におけるコンクリートへのフライアッシュの有効利用促進」に関する講習会

日時

平成25年 8月6日(火)

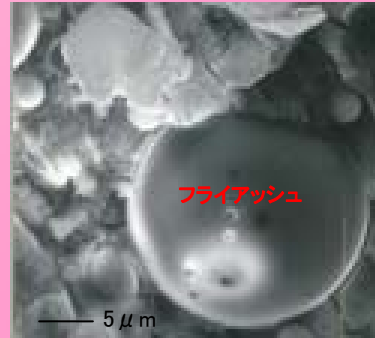
会場

13:30~16:30

金沢大学 自然科学研究科 大講義棟1F

レクチャーホール

プログラム



フライアッシュの電子顕微鏡写真

ポゾラン反応による生成物



(材齢1年)

1. 報告 I (技術資料集の内容報告)

【司会】北陸電力株式会社 土木部 久保 哲司

13:30~13:45 (その1) 鳥居 和之 (金沢大学)

「今、何故フライアッシュなのかーフライアッシュ委員会の概要と目的ー」

13:45~14:00 (その2) 橋本 徹 (北陸電力(株))

「北陸産分級フライアッシュを用いたコンクリートの配合と強度」

14:00~14:15 (その3) 宮里 心一 (金沢工業大学)

「北陸産分級フライアッシュを用いたコンクリートの耐久性」

14:15~14:30 (その4) 広野 真一 ((株)太平洋コンサルタント)

「北陸産分級フライアッシュによるASR抑制効果」

14:30~14:45 (その5) 伊藤 始 (富山県立大学)

「北陸産分級フライアッシュによるコンクリートの温度ひび割れ抑制効果」

————— 休憩(14:45~15:00) —————

2. 報告 II (フライアッシュコンクリートの施工事例報告)

【司会】北陸電力株式会社 土木部 参納 千夏男

15:00~15:15 (その1) 高嶋 康 (富山県土木部) 「富山県の施工事例」

15:15~15:30 (その2) 細沼 宏之 (石川県土木部) 「石川県の施工事例」

15:30~15:45 (その3) 伊藤 裕一 (福井県土木部) 「福井県の施工事例」

15:45~16:00 (その4) 内堀 伸吾 (国土交通省) 「国土交通省の施工事例」

3. 意見交換および質疑応答

【司会】金沢大学 理工研究域環境デザイン学系 教授 鳥居 和之

16:00~16:30 「北陸地方で分級フライアッシュを活用するための課題と解決策」

主催

金沢大学理工研究域

サステナブルエネルギー研究センター炭素循環技術部門

共催

北陸電力株式会社, 北陸道路研究会

後援

北陸3県コンクリート診断士会

参加申し込み方法

参加費無料 (どなたでも参加できます)

募集人員 150名 (人数に達し次第, 締め切らせていただきます)

下記に E-mail またはファックスにて申し込みください。

金沢大学理工研究域環境デザイン学系 山戸博晃 宛

Tel & Fax 076-264-6365

E-mail: yamato@t.kanazawa-u.ac.jp

※金沢大学の駐車場は、ご利用できませんので、公共交通機関等での
ご来場に、ご協力お願いいたします。

参加希望者の申し込み表

(できるだけ所属組織や学協会にて取りまとめて、上記まで申し込みください)

	名前	所属および住所	電話および E-mail	懇親会 参加希望
1.				希望する 希望しない
2.				希望する 希望しない
3.				希望する 希望しない
4.				希望する 希望しない
5.				希望する 希望しない

会場位置図

